



**DAKE**®  
welding.torches.



MADE IN ITALY

# ABOUT US

## **DOKE Welding Torches**

est une marque qui se présente sur le marché des torches de soudage **MIG/MAG**, offrant à sa clientèle la possibilité d'acheter et d'utiliser un produit entièrement **fabriqué en Italie.**

Les modèles de torches disponibles se positionnent dans le segment le plus concurrentiel du marché, où nous serons présents grâce à la qualité et au prix de nos produits.



**DOKE**®  
welding.torches.



MADE IN ITALY

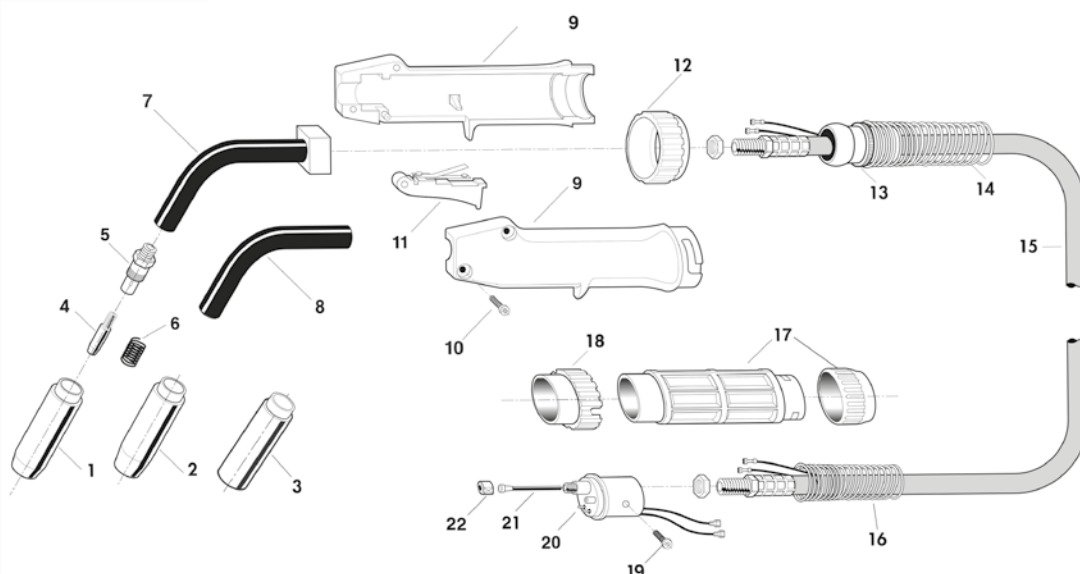
# EK.15

### CARACTÉRISTIQUES (EN 60974-7)

Capacité	150 A. CO <sub>2</sub>
	100 A. Mixed Gas (M21)
Facteur de marche	60%
Diamètre de fil	0,6 – 1,0 mm

### TORCHE COMPLÈTE

MOD	RÉFÉRENCE	L.
EK15.3	EK15-61307	3 m.
EK15.4	EK15-61407	4 m.
EK15.5	EK15-61507	5 m.



### PIÈCES DE RECHANGE

REPÈRE	DÉSIGNATION	RÉFÉRENCE	SAC	REPÈRE	DÉSIGNATION	RÉFÉRENCE	SAC
1*	Buse gas conique Øi. 12	EK15-79051	10	15	Faisceau coaxial 4m.	BT15-01642	1
2	Buse gas très conique Øi. 9,5	EK15-79091	10	15	Faisceau coaxial 5m.	BT15-01652	1
3	Buse gas cylindrique Øi. 16	EK15-79041	10	16	Ressort spiral	EK15-41601	1
4	Tube-contact M6x25mm Ø 0,6 E-Cu	EK15-47706	20	17	Renfort de faisceau complet	EK15-56011	1
4*	Tube-contact M6x25mm Ø 0,8 E-Cu	EK15-47708	20	18	Bague de raccordement	EK15-27001	1
4	Tube-contact M6x25mm Ø 1,0 E-Cu	EK15-47710	20	19	Vis	181.106.101	20
5	Support tube-contact	EK15-18031	10	20	Connecteur Euro	EK15-42027	1
6	Ressort de maintien de buse	EK15-41001	10	21*	Gaine bleue 3m. pour fils Ø 0,6/1,0	130.020.302	1
7	Col de cygne EK15	EK15-16031	1	21*	Gaine bleue 4m. pour fils Ø 0,6/1,0	130.020.402	1
8	Isolant du col de cygne	140.104.501	1	21*	Gaine bleue 5m. pour fils Ø 0,6/1,0	130.020.502	1
9	Poignée complète	137.100.110	1	21	Gaine 3m. pour fils Al. Ø 0,8/1,0 Teflon	134.110.302	1
10	Vis de poignée	181.103.105	20	21	Gaine 4m. pour fils Al. Ø 0,8/1,0 Teflon	134.110.402	1
11	Gâchette complète	146.101.102	5	21	Gaine 5m. pour fils Al. Ø 0,8/1,0 Teflon	134.110.502	1
12	Anneau de poignée	127.108.101	1	21	Gaine 4m. pour fils Al. Ø 0,8/1,0 Graphite	134.030.402	1
13	Rotule	156.102.106	1	21	Gaine 5m. pour fils Al. Ø 0,8/1,0 Graphite	134.030.502	1
14	Ressort spiral	141.106.110	1	22	Écrou d'arrêt de gaine	117.101.101	10
15	Faisceau coaxial 3m.	BT15-01632	1				

\* Standard

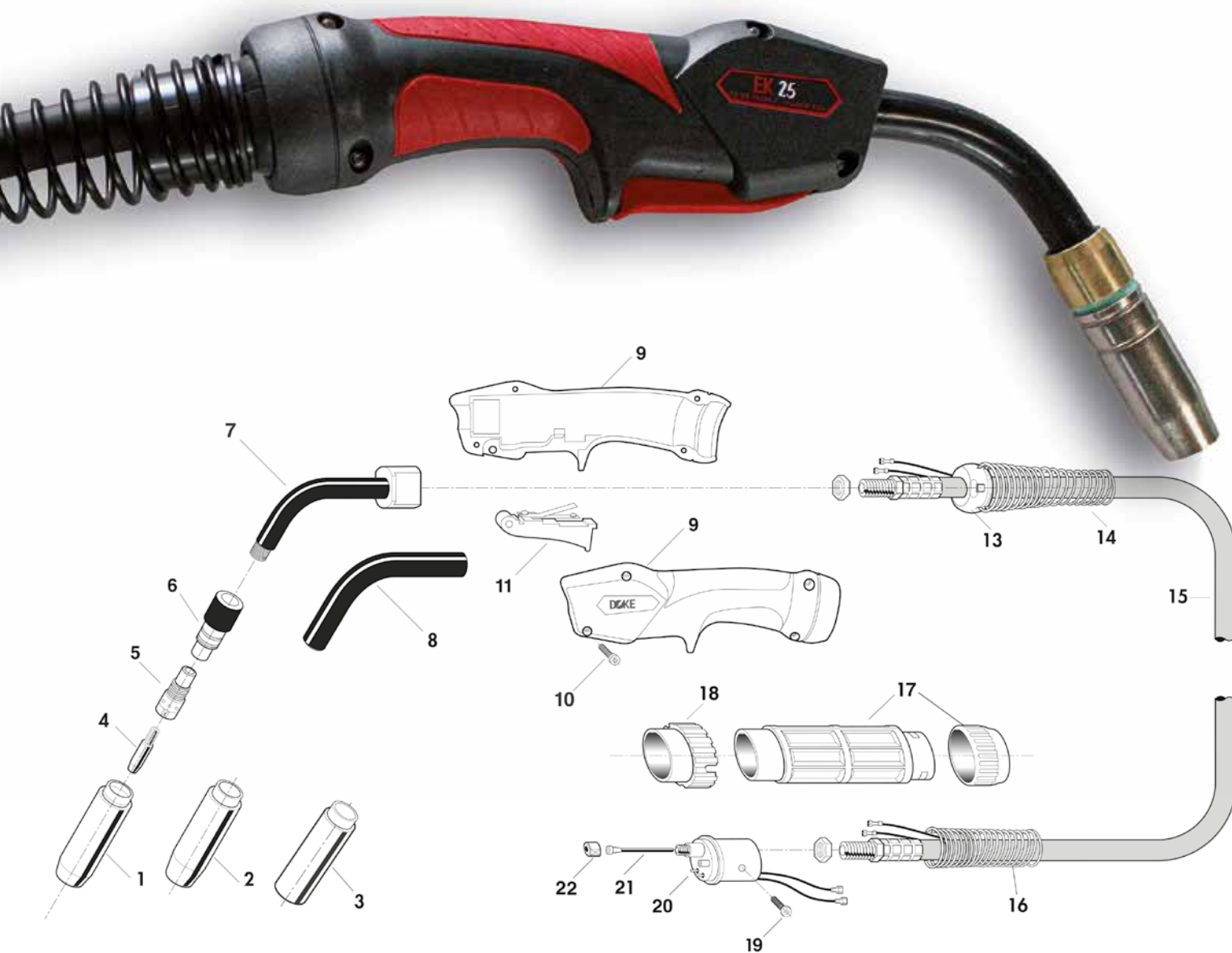
# EK.25

## CARACTÉRISTIQUES (EN 60974-7)

Capacité	260 A. CO <sup>2</sup> 200 A. Mixed Gas (M21)
Facteur de marche	60%
Diamètre de fil	0,8 - 1,2 mm

## TORCHE COMPLÈTE

MOD	RÉFÉRENCE	L.
EK25.3	EK25-61300	3 m.
EK25.4	EK25-61400	4 m.
EK25.5	EK25-61500	5 m.



### PIÈCES DE RECHANGE

REPÈRE	DÉSIGNATION	RÉFÉRENCE	SAC
1*	Buse gas conique Øi. 15	EK25-79051	10
2	Buse gas très conique Øi. 11,5	EK25-79091	10
3	Buse gas cylindrique Øi. 18	EK25-79041	10
4*	Tube-contact M6x28mm Ø 0,8 E-Cu	EK25-47108	20
4	Tube-contact M6x28mm Ø 1,0 E-Cu	EK25-47110	20
4	Tube-contact M6x28mm Ø 1,2 E-Cu	EK25-47112	20
4	Tube-contact M6x28mm Ø 0,8 E-Cu AL	EK25-47108-AL	20
4	Tube-contact M6x28mm Ø 1,0 E-Cu AL	EK25-47110-AL	20
4	Tube-contact M6x28mm Ø 1,2 E-Cu AL	EK25-47112-AL	20
4	Tube-contact M6x28mm Ø 0,8 Cu-Cr-Zr	EK25-47208	20
4	Tube-contact M6x28mm Ø 1,0 Cu-Cr-Zr	EK25-47210	20
4	Tube-contact M6x28mm Ø 1,2 Cu-Cr-Zr	EK25-47212	20
5	Support tube-contact	EK25-18031	10
6	Support de buse	EK25-50121	1
7	Col de cygne EK25	EK25-16032	1
8	Isolant du col de cygne	140.104.130	1
9	Poignée complète	537.100.301	1
10	Vis de poignée	181.103.108	20
11	Gâchette complète	146.101.102	5
13	Rotule	156.102.109	1
14	Ressort spiral	141.106.116	1
15	Faisceau coaxial 3m.	BT25-02533	1
15	Faisceau coaxial 4m.	BT25-02543	1
15	Faisceau coaxial 5m.	BT25-02553	1
16	Ressort spiral	EK15-41601	1
17	Renfort de faisceau complet	EK15-56011	1
18	Bague de raccordement	EK15-27001	1
19	Vis	181.106.101	20
20	Connecteur Euro	EK15-42027	1
21*	Gaine bleue 3m. pour fils Ø 0,6/1,0	130.020.302	1
21*	Gaine bleue 4m. pour fils Ø 0,6/1,0	130.020.402	1
21*	Gaine bleue 5m. pour fils Ø 0,6/1,0	130.020.502	1
21	Gaine rouge 3m. pour fils Ø 1,0/1,2	130.050.302	1
21	Gaine rouge 4m. pour fils Ø 1,0/1,2	130.050.402	1
21	Gaine rouge 5m. pour fils Ø 1,0/1,2	130.050.502	1
21	Gaine 3m. pour fils Al. Ø 0,8/1,0 Teflon	134.110.302	1
21	Gaine 4m. pour fils Al. Ø 0,8/1,0 Teflon	134.110.402	1
21	Gaine 5m. pour fils Al. Ø 0,8/1,0 Teflon	134.110.502	1
21	Gaine 3m. pour fils Al. Ø 1,0/1,2 Teflon	134.060.302	1
21	Gaine 4m. pour fils Al. Ø 1,0/1,2 Teflon	134.060.402	1
21	Gaine 5m. pour fils Al. Ø 1,0/1,2 Teflon	134.060.502	1
21	Gaine 4m. pour fils Al. Ø 0,8/1,0 Graphite	134.030.402	1
21	Gaine 5m. pour fils Al. Ø 0,8/1,0 Graphite	134.030.502	1
21	Gaine 4m. pour fils Al. Ø 1,2/1,6 Graphite	134.090.402	1
21	Gaine 5m. pour fils Al. Ø 1,2/1,6 Graphite	134.090.502	1
22	Écrou d'arrêt de gaine	117.101.101	10

\* Standard



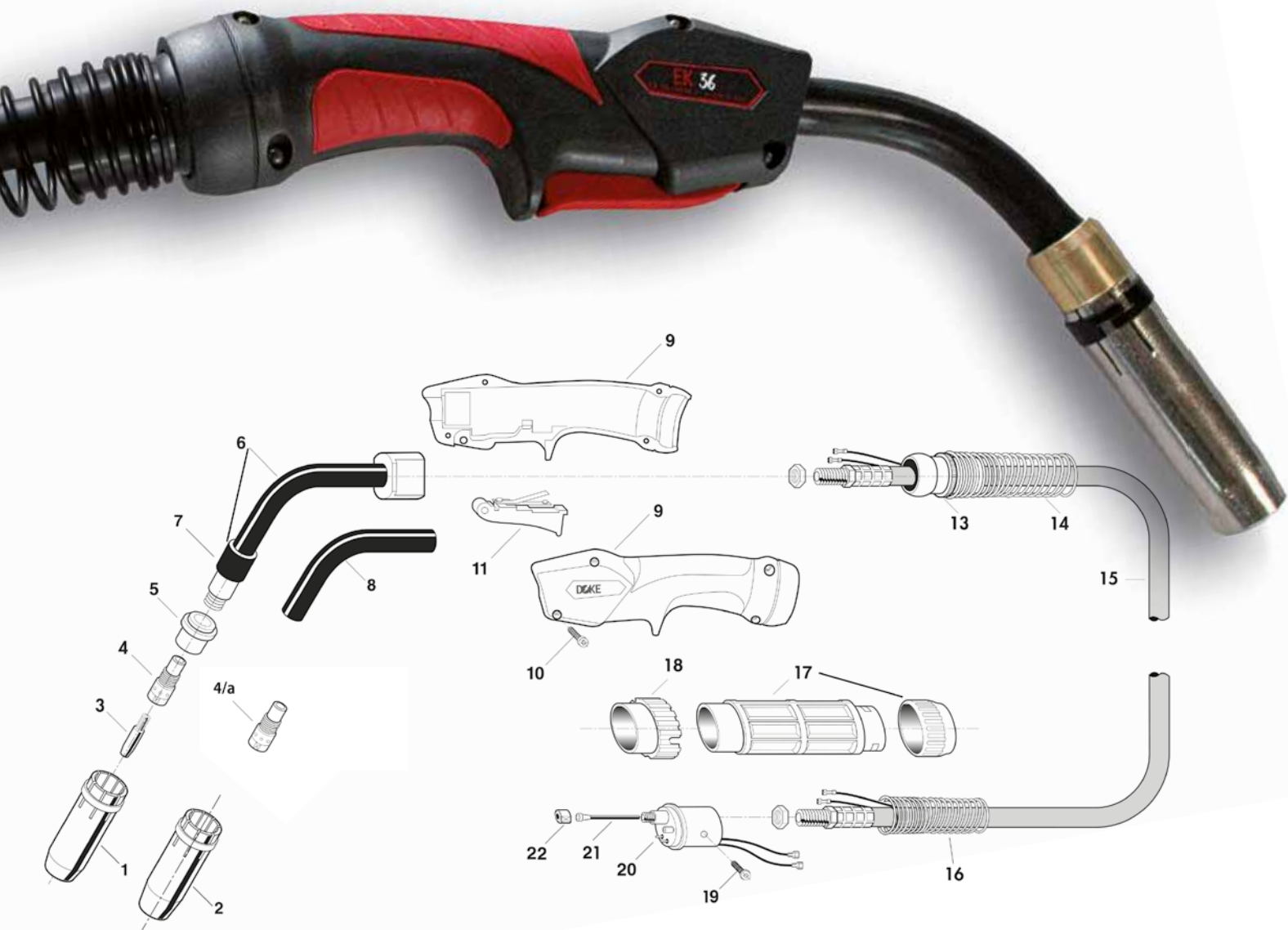
## EK.36

### CARACTÉRISTIQUES (EN 60974-7)

Capacité	340 A. CO <sup>2</sup> 220 A. Mixed Gas (M21)
Facteur de marche	60%
Diamètre de fil	0,8 - 1,2 mm

### TORCHE COMPLÈTE

MOD	RÉFÉRENCE	L.
EK36.3	EK36-61300	3 m.
EK36.4	EK36-61400	4 m.
EK36.5	EK36-61500	5 m.



### PIÈCES DE RECHANGE

REPÈRE	DÉSIGNATION	RÉFÉRENCE	SAC
1*	Buse gas conique Øi. 16	EK36-79051	10
2	Buse gas très conique Øi. 12	EK36-79091	10
3	Tube-contact M8x30mm Ø 0,8 E-Cu	EK36-47108	20
3*	Tube-contact M8x30mm Ø 1,0 E-Cu	EK36-47110	20
3	Tube-contact M8x30mm Ø 1,2 E-Cu	EK36-47112	20
3	Tube-contact M8x30mm Ø 1,4 E-Cu	EK36-47114	20
3	Tube-contact M8x30mm Ø 1,0 E-Cu AL	EK36-47110-AL	20
3	Tube-contact M8x30mm Ø 1,2 E-Cu AL	EK36-47112-AL	20
3	Tube-contact M8x30mm Ø 0,8 Cu-Cr-Zr	EK36-47208	20
3	Tube-contact M8x30mm Ø 1,0 Cu-Cr-Zr	EK36-47210	20
3	Tube-contact M8x30mm Ø 1,2 Cu-Cr-Zr	EK36-47212	20
3	Tube-contact M8x30mm Ø 1,4 Cu-Cr-Zr	EK36-47214	20
4*	Support tube-contact M8x28 mm	EK36-18003	10
4A	Support tube-contact M6x28 mm	EK36-18002	10
5	Diffuseur	EK36-18041	10
6	Col de cygne EK36	EK36-16032	1
7	Support de buse	EK36-50121	1
8	Isolant du col de cygne	140.104.502	1
9	Poignée complète	537.100.301	1
10	Vis de poignée	181.103.108	20
11	Gâchette complète	146.101.102	5
13	Rotule	156.102.109	1
14	Ressort spiral	141.106.116	1
15	Faisceau coaxial 3m.	BT36-03533	1
15	Faisceau coaxial 4m.	BT36-03543	1
15	Faisceau coaxial 5m.	BT36-03553	1
16	Ressort spiral	EK15-41601	1
17	Renfort de faisceau complet	EK15-56011	1
18	Bague de raccordement	EK15-27001	1
19	Vis	181.106.101	20
20	Connecteur Euro	EK36-42027	1
21	Gaine bleue 3m. pour fils Ø 0,6/1,0	130.020.302	1
21	Gaine bleue 4m. pour fils Ø 0,6/1,0	130.020.402	1
21	Gaine bleue 5m. pour fils Ø 0,6/1,0	130.020.502	1
21*	Gaine rouge 3m. pour fils Ø 1,0/1,2	130.050.302	1
21*	Gaine rouge 4m. pour fils Ø 1,0/1,2	130.050.402	1
21*	Gaine rouge 5m. pour fils Ø 1,0/1,2	130.050.502	1
21	Gaine 3m. pour fils Al. Ø 0,8/1,0 Teflon	134.110.302	1
21	Gaine 4m. pour fils Al. Ø 0,8/1,0 Teflon	134.110.402	1
21	Gaine 5m. pour fils Al. Ø 0,8/1,0 Teflon	134.110.502	1
21	Gaine 3m. pour fils Al. Ø 1,0/1,2 Teflon	134.060.302	1
21	Gaine 4m. pour fils Al. Ø 1,0/1,2 Teflon	134.060.402	1
21	Gaine 5m. pour fils Al. Ø 1,0/1,2 Teflon	134.060.502	1
21	Gaine 4m. pour fils Al. Ø 0,8/1,0 Graphite	134.030.402	1
21	Gaine 5m. pour fils Al. Ø 0,8/1,0 Graphite	134.030.502	1
21	Gaine 4m. pour fils Al. Ø 1,2/1,6 Graphite	134.090.402	1
21	Gaine 5m. pour fils Al. Ø 1,2/1,6 Graphite	134.090.502	1
22	Écrou d'arrêt de gaine	117.101.501	10

\* Standard

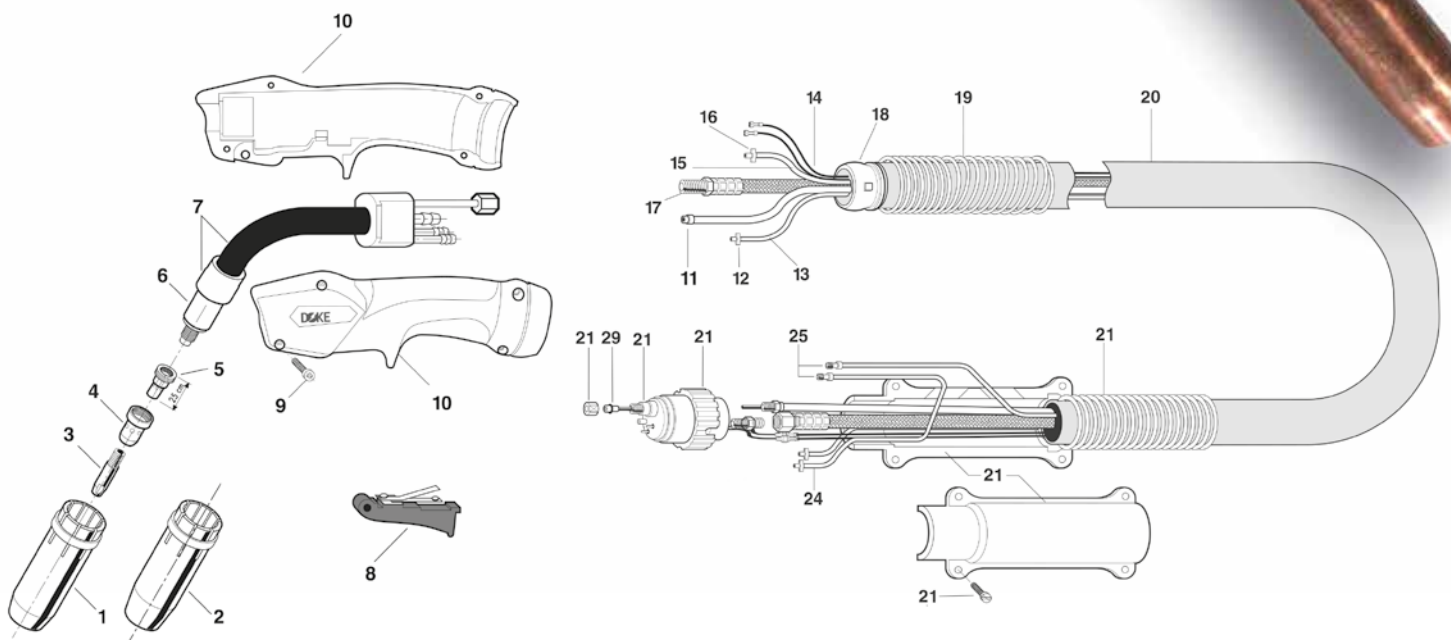
# EK.501

**CARACTÉRISTIQUES (EN 60974-7)**

Capacité	500 A. CO <sub>2</sub> 450 A. Mixed Gas (M21)
Facteur de marche	100%
Diamètre de fil	0,8 - 1,6 mm

**TORCHE COMPLÈTE**

MOD	RÉFÉRENCE	L.
EK501.3	EK50-60300	3 m.
EK501.4	EK50-60400	4 m.
EK501.5	EK50-60500	5 m.





### PIÈCES DE RECHANGE

REPÈRE	DÉSIGNATION	RÉFÉRENCE	SAC
1*	Buse gas conique Øi. 16	EK50-79051	10
2	Buse gas très conique Øi. 14	EK50-79091	10
3	Tube-contact M8x30mm Ø 0,8 E-Cu	EK36-47108	20
3	Tube-contact M8x30mm Ø 1,0 E-Cu	EK36-47110	20
3	Tube-contact M8x30mm Ø 1,2 E-Cu	EK36-47112	20
3	Tube-contact M8x30mm Ø 1,4 E-Cu	EK36-47114	20
3	Tube-contact M8x30mm Ø 1,6 E-Cu	EK36-47116	20
3	Tube-contact M8x30mm Ø 1,0 E-Cu AL	EK36-47110-AL	20
3	Tube-contact M8x30mm Ø 1,2 E-Cu AL	EK36-47112-AL	20
3	Tube-contact M8x30mm Ø 1,6 E-Cu AL	EK36-47116-AL	20
3	Tube-contact M8x30mm Ø 0,8 Cu-Cr-Zr	EK36-47208	20
3	Tube-contact M8x30mm Ø 1,0 Cu-Cr-Zr	EK36-47210	20
3*	Tube-contact M8x30mm Ø 1,2 Cu-Cr-Zr	EK36-47212	20
3	Tube-contact M8x30mm Ø 1,4 Cu-Cr-Zr	EK36-47214	20
3	Tube-contact M8x30mm Ø 1,6 Cu-Cr-Zr	EK36-47216	20
4	Diffuseur	EK50-18041	10
5	Support tube-contact M8 x 25 mm	EK50-18051	10
6	Support de buse	EK50-50201	1
7	Col de cygne EK501	EK50-16180	1
8	Gâchette complète	146.101.102	5
9	Vis de poignée	181.103.108	20
10	Poignée complète	537.100.301	1
11	Câble transport de fil 3m.	EK50-45513	1
11	Câble transport de fil 4m.	EK50-45514	1
11	Câble transport de fil 4m.	EK50-45515	1
12	Collier Ø 9,5	101.106.202	10
13	Tuyau gaz noir	166.081.051	1
14	Câble de commande 2 pôles	143.101.102	1
15	Tuyau eau bleue	EK50-20285B	1
16	Collier Ø 9,5	101.106.202	10
17	Câble eau + courant 3m.	EK50-12503	1
17	Câble eau + courant 4m.	EK50-12504	1
17	Câble eau + courant 5m.	EK50-12505	1
18	Rotule	156.102.109	1
19	Ressort spiral	141.106.115	1
20	Housse de faisceau	175.300.280	1
21	Kit Connecteur Euro	EK50-42002	1
24	Tuyau de retour eau rouge	EK50-20285R	1
25	Raccord eau mâle	150.108.115	10
29	Gaine 3m. pour fils Ø 1,0/1,2	EK50-30203	1
29	Gaine 4m. pour fils Ø 1,0/1,2	EK50-30204	1
29	Gaine 5m. pour fils Ø 1,0/1,2	EK50-30205	1
29*	Gaine 3m. pour fils Ø 1,2/1,6	EK50-30253	1
29*	Gaine 4m. pour fils Ø 1,2/1,6	EK50-30254	1
29*	Gaine 5m. pour fils Ø 1,2/1,6	EK50-30255	1
29	Gaine 3m. pour fils Al. Ø 0,8/1,0 Teflon	134.110.302	1
29	Gaine 4m. pour fils Al. Ø 0,8/1,0 Teflon	134.110.402	1
29	Gaine 5m. pour fils Al. Ø 0,8/1,0 Teflon	134.110.502	1
29	Gaine 3m. pour fils Al. Ø 1,0/1,2 Teflon	134.060.302	1
29	Gaine 4m. pour fils Al. Ø 1,0/1,2 Teflon	134.060.402	1
29	Gaine 5m. pour fils Al. Ø 1,0/1,2 Teflon	134.060.502	1
29	Gaine 3m. pour fils Al. Ø 1,2/1,6 Teflon	134.070.302	1
29	Gaine 4m. pour fils Al. Ø 1,2/1,6 Teflon	134.070.402	1
29	Gaine 5m. pour fils Al. Ø 1,2/1,6 Teflon	134.070.502	1
29	Gaine 4m. pour fils Al. Ø 0,8/1,0 Graphite	134.030.402	1
29	Gaine 5m. pour fils Al. Ø 0,8/1,0 Graphite	134.030.502	1
29	Gaine 4m. pour fils Al. Ø 1,2/1,6 Graphite	134.090.402	1
29	Gaine 5m. pour fils Al. Ø 1,2/1,6 Graphite	134.090.502	1

\* Standard

### POINTS FORTS DE LA SÉRIE MIG-MAG DOKE

**a** • Diffuseurs de gaz et porte-buses avec protection métallique externe pour une plus grande durabilité et résistance à la chaleur. Ils constituent également une véritable pièce de rechange, ils peuvent donc être démontés du corps de la torche.

**b** • Corps de torche entièrement isolé.

**c** • Nouvelle poignée ergonomique avec inserts « Grip » pour une meilleure préhension – équilibre optimal.

**d** • Bouton "premium" de type DELFO avec lames en bronze et contacts en argent.

**e** • Nouvelle rotule avec rayon de mouvement optimal.

**f** • Système de refroidissement augmenté de 60%.  
Câbles refroidis avec tresse en cuivre de 16 mm<sup>2</sup> pour une durée de vie et une transmission de puissance plus longues.



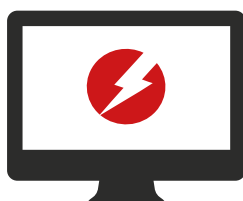


# DOKE *Line*

TORCHES REFROIDIES PAR LIQUIDE ET PAR AIR

## *Note*

---



[www.dokeweld.com](http://www.dokeweld.com)

Suivez-nous:



Produit et distribué par:



**DELFO S.r.l.**  
**Via Benaco,1/3**  
**20098 San Giuliano Milanese**  
**Milano - Italy**  
**Tel.: +39 02 87205264**  
**Email: [info@delfoweld.com](mailto:info@delfoweld.com)**

**MADE IN ITALY**